



NARAMOWICE

ul. Maków Polnych 7F

# M82



piętro

3



liczba pokoi

4



balkon/taras

2

01	komunikacja	11,87 m <sup>2</sup>
02	wc	2,71 m <sup>2</sup>
03	pralnia	1,31 m <sup>2</sup>
04	pokój dzienny z aneksem	21,64 m <sup>2</sup>
05	pokój	10,02 m <sup>2</sup>
06	pokój	8,55 m <sup>2</sup>
07	pokój	11,92 m <sup>2</sup>
08	łazienka	3,44 m <sup>2</sup>
09	łazienka	3,82 m <sup>2</sup>

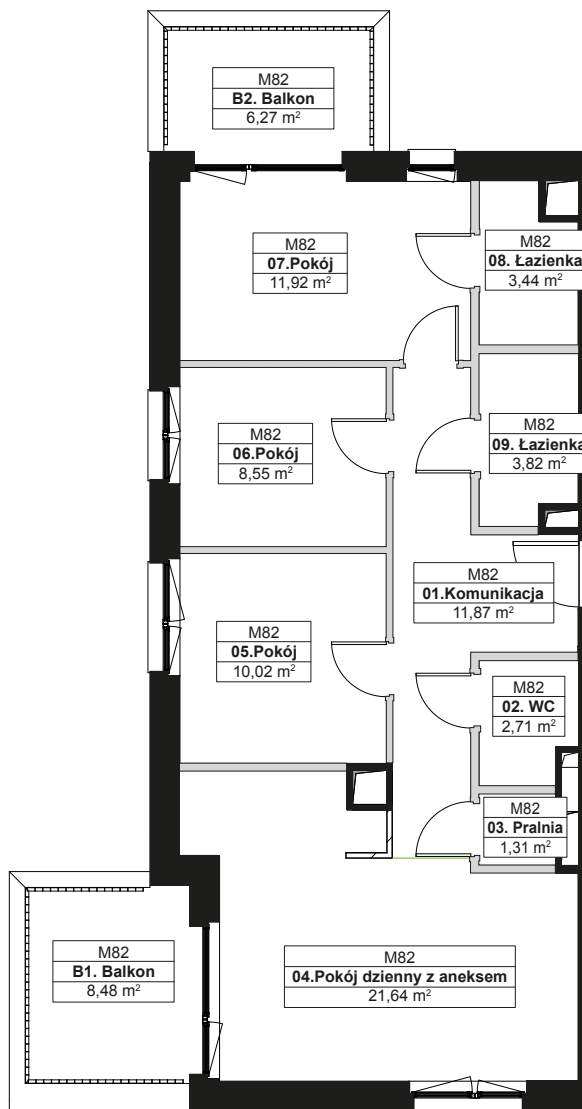
## 75,28 m<sup>2</sup>

B1	balkon	8,48 m <sup>2</sup>
B2	balkon	6,27 m <sup>2</sup>

Umeblowanie pomieszczeń ma charakter poglądowy ilustrujący gabaryty przestrzeni i nie stanowi oferty handlowej.

Podana na karcie powierzchnia pomieszczeń jest powierzchnią projektowaną i może nieznacznie odbiegać od powierzchni w zrealizowanym obiekcie.

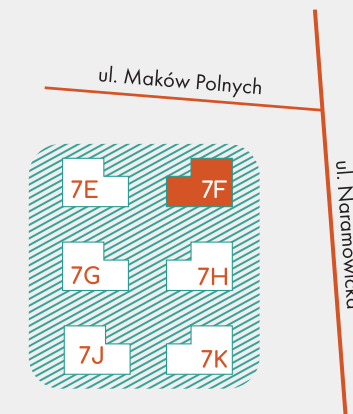
Obmiar powierzchni użytkowej lokalu mieszkalnego przeprowadzono zgodnie z normą PN-ISO 9836:1997 tj. powierzchnia użytkowa lokalu jest obliczona w metrach kwadratowych z dokładnością do dwóch miejsc po przecinku, dla lokalu w stanie wykończonym na poziomie podłogi (nie licząc listew cokołowych, progów itp.).



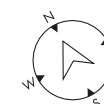
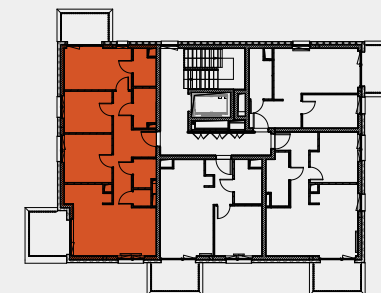
Ściany nierozbieralne  
 Ściany działowe

R- okno rozwerne | 
 UR- okno uchylno-rozwerne | 
 S- okno stałe

## SCHEMAT OSIEDLA



## RZUT KONDYGNACJI



### Biuro sprzedaży:

ul. Palacza 144 | 60-278 Poznań

T: +48 605 258 888

E: notonaramowice@dudadevelopment.pl

www.notonaramowice.pl